

## Dreitagestour im Kleinwalsertal

Von Dienstag 05.08.2025 bis Donnerstag 07.08.2025

Teilnehmer	max. 10	
Anmeldung	Bis <b>05.07.2025</b> bei Lothar Engelhardt, lothar.engelhardt@dav-sinsheim.de	Pro Teilnehmer wird ein Organisationsbeitrag von 10 € erhoben.
Übernachtung	Schwarzwasserhütte, DAV Sektion Schwaben, Tine u. Dominik Müller <a href="mailto:kontakt@schwarzwasserhuetten.com">kontakt@schwarzwasserhuetten.com</a> Hüttentelefon: 0043551730210 Zweierzimmer Preis: 30,00 € pro Pers/Nacht für DAV-Mitglieder	Frühstück 15,50 €, Abendessen a la Carte oder ab 18:00-20:00 Bergsteigeressen
Treffpunkt	Dienstag, 05.08.2025, 13.00 Uhr, Parkplatz Auenhütte; Fahrgemeinschaften erwünscht	
Tourenverlauf	<p><b>Dienstag:</b> Aufstieg zur Schwarzwasserhütte. Die Schwarzwasserhütte (1620 m) liegt idyllisch im hintersten Winkel des reizvollen Schwarzwassertales. Zustieg führt durch das locker bewaldete Schwarzwassertal, über üppig blühende Bergwiesen u. durch eine artenreiche Hochmoorlandschaft.</p> <p><b>Mittwoch:</b> Aufstieg zur Ochsenhofer Scharte weiter zum Starzeljoch, über die Althornbachalpe, Neuhornbachhaus Breitenalpe zur Mittelstation der Bergbahn Diedamskopf. Wir fahren hoch zur Bergstation Diedamskopf. Zurück <b>über</b> den Gerachsattel zur Schwarzwasserhütte.</p> <p><b>Donnerstag:</b> Von der Schwarzwasserhütte leichter Anstieg, vorbei an der Zollhütte zur Ifersgundalpe. Von hier ab geht es über den Eugen-Kohler-Weg noch ein Stück lang durchs Almgelände und dann über Geröllfelder, und seilversicherte Felspassagen zum Gipfelkreuz. Für den Abstieg geht es durch einen Felsdurchschlupf, der mit Stahlseilen gesichert ist Richtung Hahnenköpfe. Abstieg zur Ifenhütte. Mit der Bergbahn hinunter zur Auenhütte wo unsere Autos stehen</p>	<p>5,5 km, ca. 2:00h, auf 360 m</p> <p>15,5 km, 5:00 h, ↗560m, ↘952m</p> <p>10 km, 4:30 h, ↗719 m, ↘775 m</p>
Ausrüstung	Hüttenschlafsack, übliche Wanderausrüstung, festes Schuhwerk, Wanderstöcke für steilere Abschnitte empfehlenswert	
Anforderungen	Trittsicherheit und ausreichend Kondition für die genannten Etappen.	

Hinweis zur Haftung:

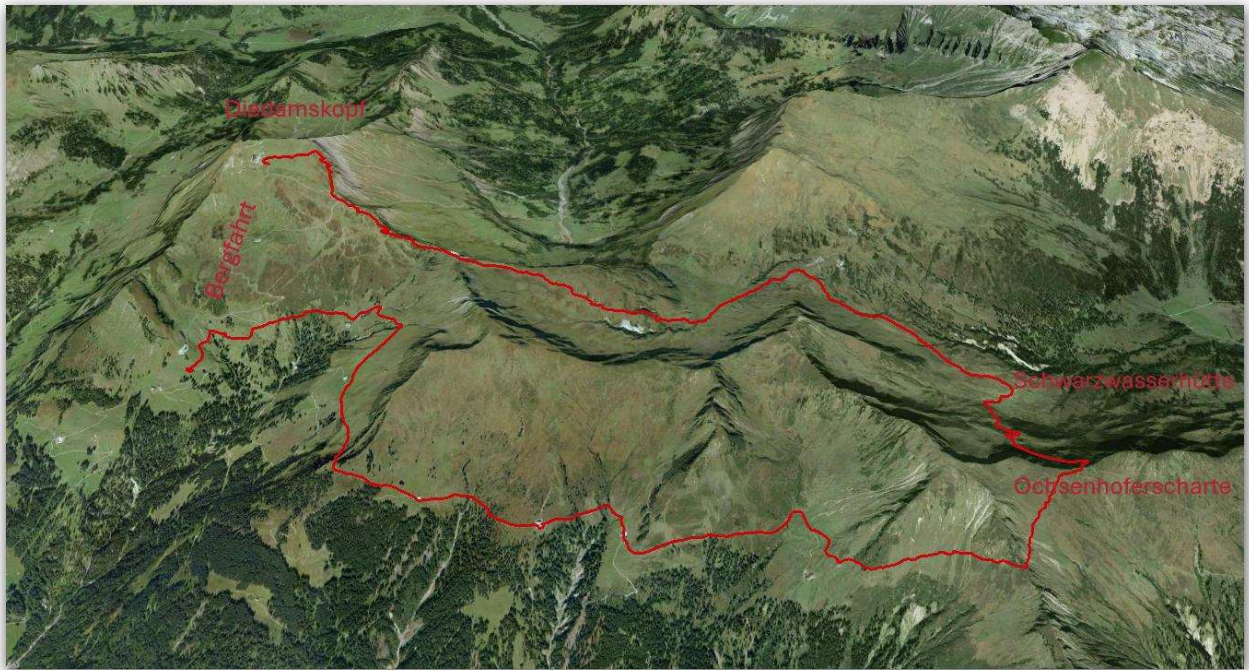
Jeder Sport, selbst Wandern, ist nie ohne Risiko. Jeder Teilnehmer muss sich dieser Tatsache bewusst sein. Es handelt sich bei dieser Veranstaltung um eine Gemeinschaftstour. Die Teilnahme inkl. Hin- und Rückfahrt erfolgt auf eigene Gefahr und vollumfänglich auf eigene Verantwortung.

## Impressionen

### 1-Tag Aufstieg zur Schwarzwasserhütte



**2-Tag** Schwarzwasserhütte, Ochsenhoferscharte, Diedamskopf u. zurück



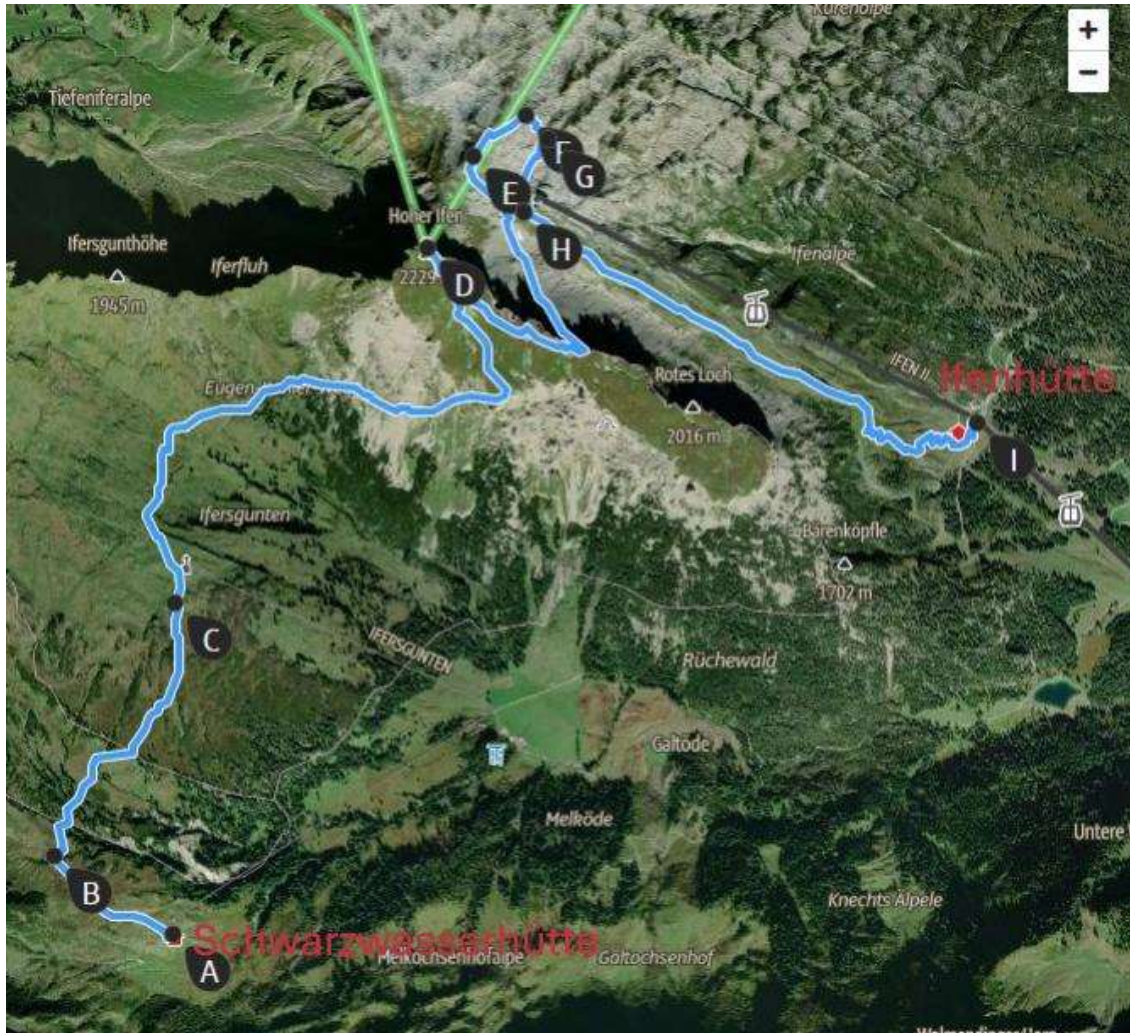
Ochsenhofer Scharte



Diedamskopf



**3-Tag** Schwarzwasserhütte, Ifen, Hahnenköpfe, Gottesacker, Ifenhütte, Talfahrt



Hoher Ifen im Vordergrund Ifersguntalpe



Abstieg vom Ifen



Hahnenköpfe im Hintergrund Ifen



Gottesacker vom Hahnenköpfe aus

